

出现咳嗽和充血症状的患者,可能会将病菌释放到空气中,导致多人快速感染。

您可以帮助阻止病菌传播。



请患者戴上口罩。



若要靠近患者,请带上防毒面具或口罩。



检查确保通风口通畅无阻。

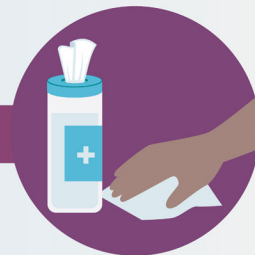


请将患者安排在独立病房。

若患者身上还出现了皮疹,请联系临床医疗和感染预防团队,寻求额外的感染控制措施。



清洗双手。



清洁并消毒表面与共用设备。

了解更多

细菌可存活于呼吸系统内的信息图表: <https://bit.ly/46Da0WE>  
阻止呼吸道病毒传播的感染控制措施: <https://bit.ly/3O1UXhM>  
医疗环境的通风情况: <https://bit.ly/3QOYWjs>